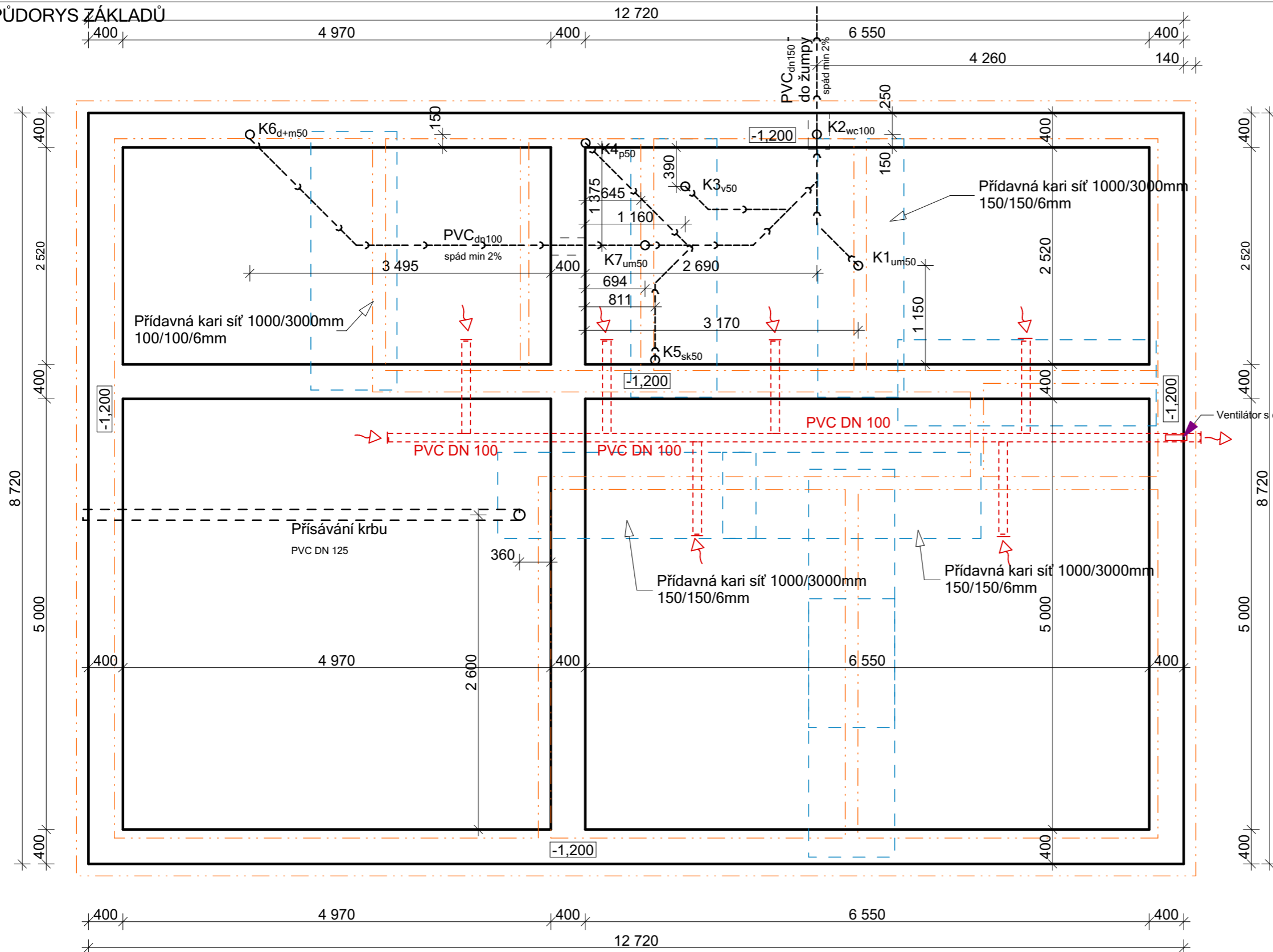


PŮDORYS ZÁKLADŮ



LEGENDA PODLAH:

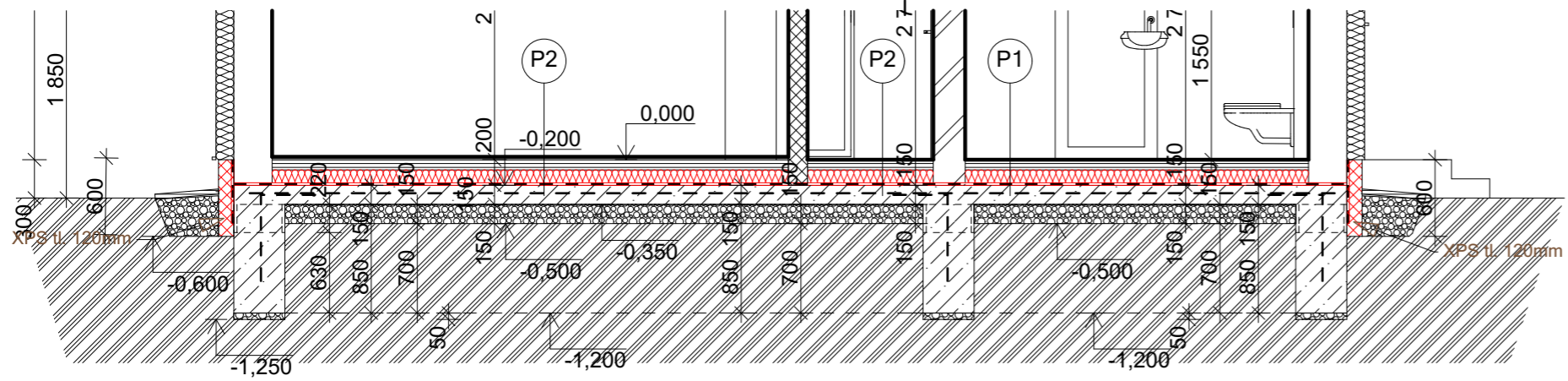
- P1 PODLAHA**
 - keramická dlažba - 298/298mm, tl. 7mm, vzor dle investora
 - flexibilní lepidlo - PRINCE COLOR Z 301 CL PROFI - tl. 3mm
 - penetrační nátěr - Duvilax
 - anhydritová samonivelační hmota - AS-20 tl. 50mm
 - pojistná folie
 - tepelná izolace - polystyrén EPS 150S - tl. 140mm
 - hydroizolace Glastek 40 special mineral
 - nosná konstrukce- ŽB základová deska - tl. 150mm
 - šterkový podsyp frakce 16-32mm - tl. 150mm
 - rostlý terén
- P2 PODLAHA**
 - laminátová plovoucí podlaha - tl. 8mm, vzor dle investora
 - kontaktní lepidlo tl. 2mm
 - anhydritová samonivelační hmota - AS-20 tl. 50mm
 - pojistná folie
 - tepelná izolace - polystyrén EPS 150S - tl. 140mm
 - hydroizolace - Glastek 40 special mineral
 - nosná konstrukce- ŽB základová deska - tl. 150mm
 - šterkový podsyp frakce 16-32mm - tl. 150mm
 - rostlý terén

Zpracovatel projektové dokumentace:



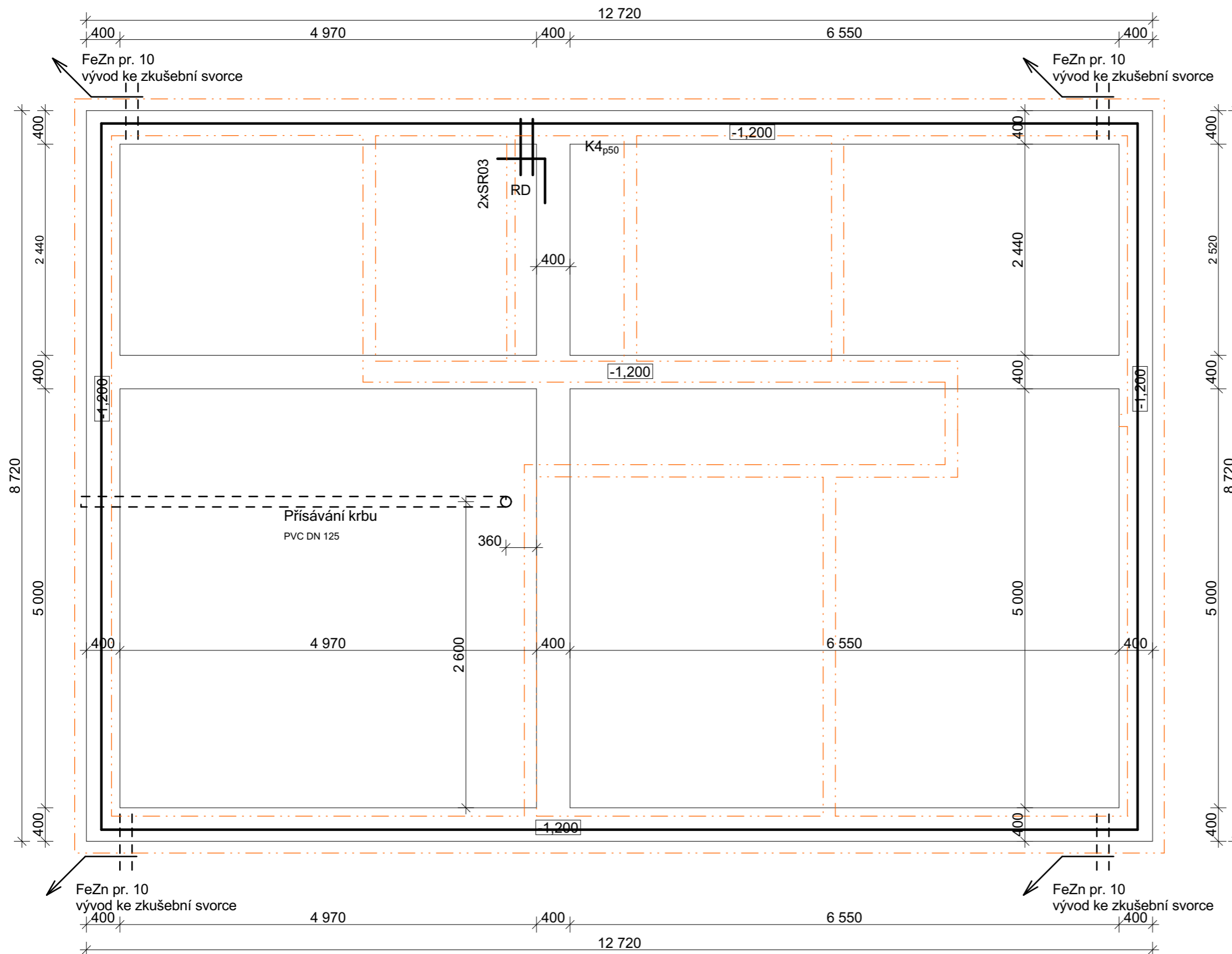
JL Projekt - Ing. Jan Liška
 Brandlova 1685/9
 702 00 Ostrava
 IČ: 87929058
 tel.: 777 701 444, email: JLprojekt@atlas.cz

ŘEZ A - A'



PROJEKTOVÁ DOKUMENTACE CHRÁNĚNA AUTORSKÝM ZÁKONEM		
Vypracoval Ing. Jan Liška	Zodpovědný projektant Ing. Dušan Václavík	
Stavba: Kat.území : Žilina u Nového Jičína, parc.č.: 925	Novostavba Rd	Měřítko: 1 : 50
Investor: Dominika Filipová, Komenského 56, Nový Jičín, 741 01 Martin Hodslavský, Francouzská 1317, Kopřivnice 742 21		Formát: A3
		Datum: 03/2020
		Č. výkresu: D1.1
Výkres	PŮDORYS ZÁKLADŮ	Č. výtisku:
Stupeň	DSP	

PŮDORYS ZÁKLADOVÉHO ZEMNIČE



LEGENDA:

- DRÁT FeZn 8mm
- SZ SVORKA ZKUŠEBNÍ 2m NAD TERÉNEM
- SS,SP SVORKA SPOJOVACÍ
- PJO,5 POMOCNÝ JÍMAČ 0,5m Z DRÁTU FeZn 8mm
- SO OKAPOVÁ SVORKA
- SK KŘÍŽOVÁ SVORKA
- DOU DRŽÁK OCHRANNÉHO ÚHELNÍKU
- SZ+OU SVORKA ZKUŠEBNÍ A OCHRANNÝ ÚHELNÍK
- ⊥ VÝVOD ZÁKLADOVÉHO ZEMNIČE

Zpracovatel projektové dokumentace:



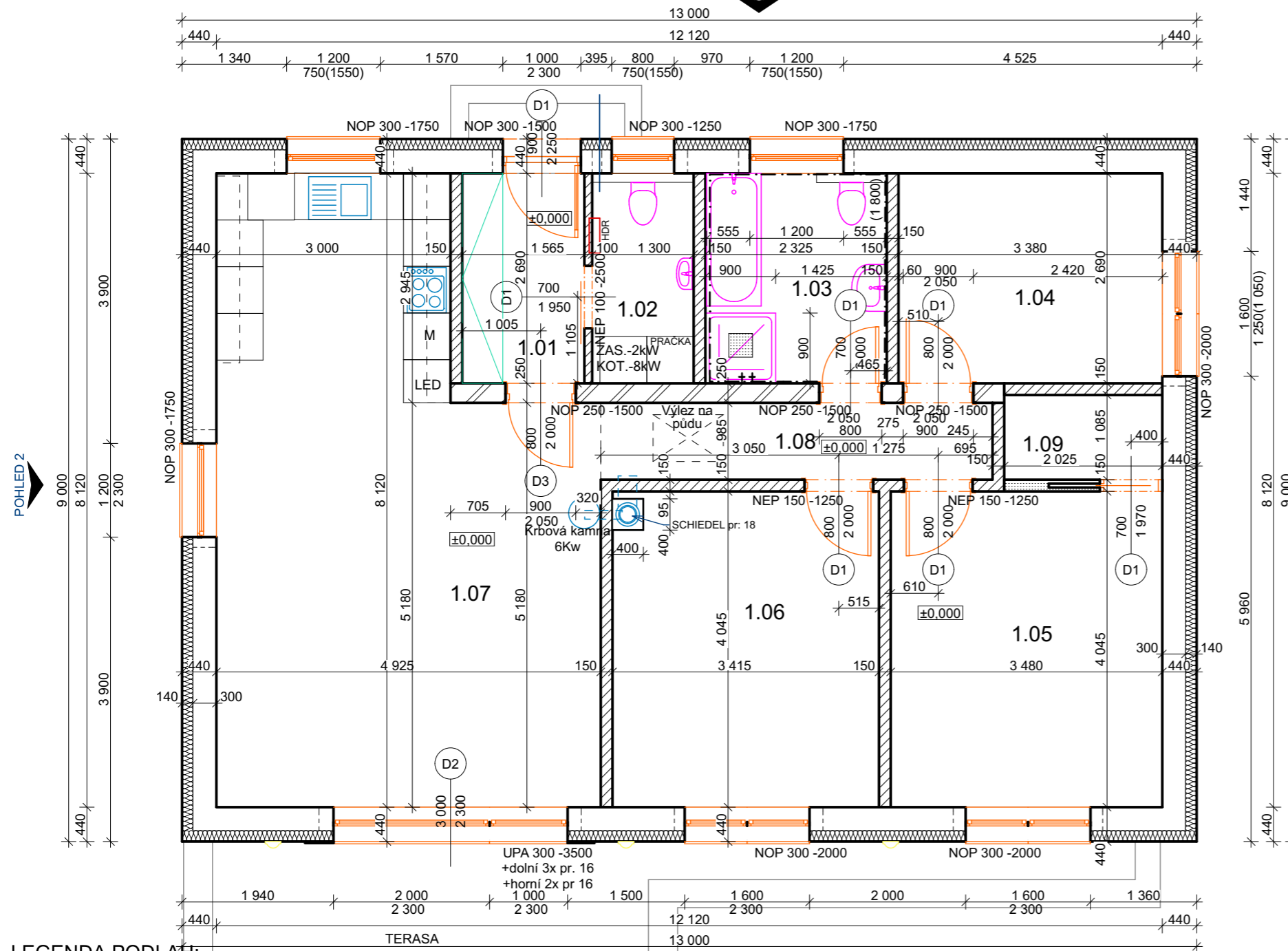
JL Projekt - Ing. Jan Liška
 Brandlova 1685/9
 702 00 Ostrava
 IČ: 87929058
 tel.: 777 701 444, email: JLprojekt@atlas.cz

PROJEKTOVÁ DOKUMENTACE CHRÁNĚNA AUTORSKÝM ZÁKONEM

Vypracoval Ing. Jan Liška	Zodpovědný projektant Ing. Dušan Václavík	
Stavba: Kat.území : Žilina u Nového Jičína, parc.č.: 925	Novostavba Rd	Měřítko: 1 : 50
Investor: Dominika Filipová, Komenského 56, Nový Jičín, 741 01 Martin Hodslavský, Francouzská 1317, Kopřivnice 742 21		Formát: A3
Výkres Stupeň	PŮDORYS ZÁKLADOVÉHO ZEMNIČE DSP	Datum: 03/2020 Č. výkresu: D1.2 Č. výtisku:

PŮDORYS 1.NP

POHLED 1



LEGENDA MÍSTNOSTÍ 1.NP

Tabulka místností 1.NP			
Č.	Název místnosti	(m2)	Podlahová krytina
1.01	ZÁDVEŘÍ	4,21	KERAMICKÁ DLAŽBA
1.02	KOMORA	3,50	KERAMICKÁ DLAŽBA
1.03	KOUPELNA	6,39	KERAMICKÁ DLAŽBA
1.04	POKOJ	9,29	LAMINÁTOVÁ PLOVOUCÍ
1.05	LOŽNICE	14,10	LAMINÁTOVÁ PLOVOUCÍ
1.06	POKOJ	13,85	LAMINÁTOVÁ PLOVOUCÍ
1.07	OBÝVACÍ POKOJ S KUCHYNÍ	34,33	LAMINÁTOVÁ PLOVOUCÍ
1.08	CHODBA	4,95	LAMINÁTOVÁ PLOVOUCÍ
1.09	ŠATNA	2,20	LAMINÁTOVÁ PLOVOUCÍ
		92,82 m ²	

LEGENDA MATERIÁLŮ:

- YTONG P2-400 - tl. 300mm
- YTONG P2-500 - tl. 150mm
- YTONG P2-400 - tl. 250mm

LEGENDA PODLAH:

- P1** PODLAHA
- keramická dlažba - 298/298mm, tl. 7mm, vzor dle investora
 - flexibilní lepidlo - PRINCE COLOR Z 301 CL PROFI - tl. 3mm
 - penetrační nátěr - Duvilax
 - anhydritová samonivelační hmota - AS-20 tl. 50mm
 - pojistná folie
 - tepelná izolace - polystyrén EPS 150S - tl. 140mm
 - hydroizolace Glastek 40 special mineral
 - nosná konstrukce- ŽB základová deska - tl. 150mm
 - šterkový podsyp frakce 16-32mm - tl. 150mm
 - rostlý terén

- P2** PODLAHA
- laminátová plovoucí podlaha - tl. 8mm, vzor dle investora
 - kontaktní lepidlo tl. 2mm
 - anhydritová samonivelační hmota - AS-20 tl. 50mm
 - pojistná folie
 - tepelná izolace - polystyrén EPS 150S - tl. 140mm
 - hydroizolace - Glastek 40 special mineral
 - nosná konstrukce- ŽB základová deska - tl. 150mm
 - šterkový podsyp frakce 16-32mm - tl. 150mm
 - rostlý terén

Zpracovatel projektové dokumentace:

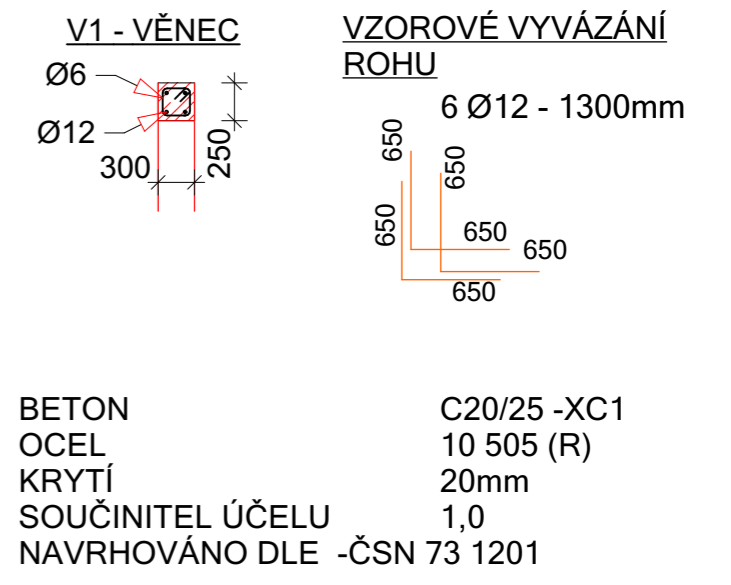
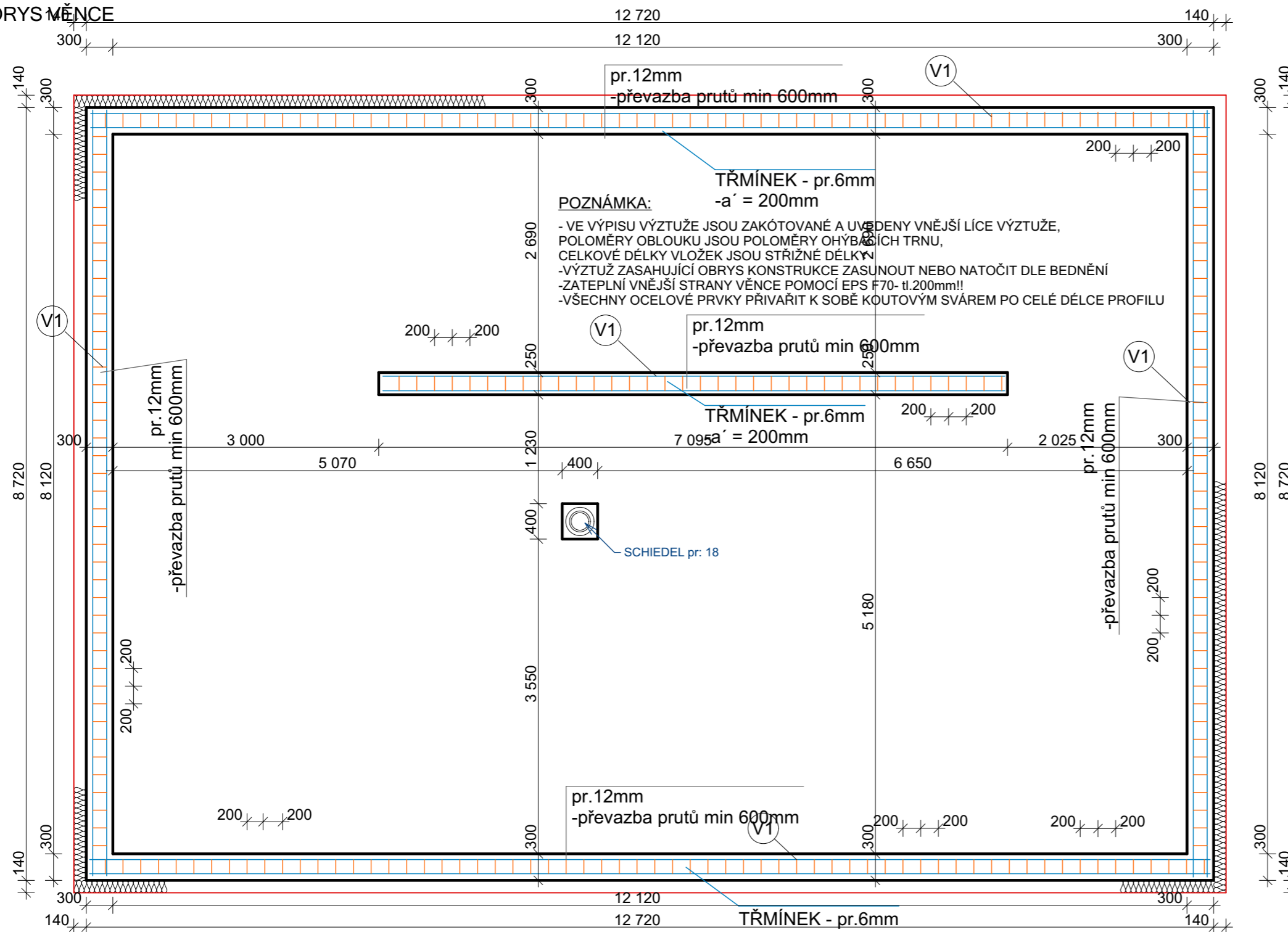


JL Projekt - Ing. Jan Liška
 Brandlova 1685/9
 702 00 Ostrava
 IČ: 87929058
 tel.: 777 701 444, email: JLprojekt@atlas.cz

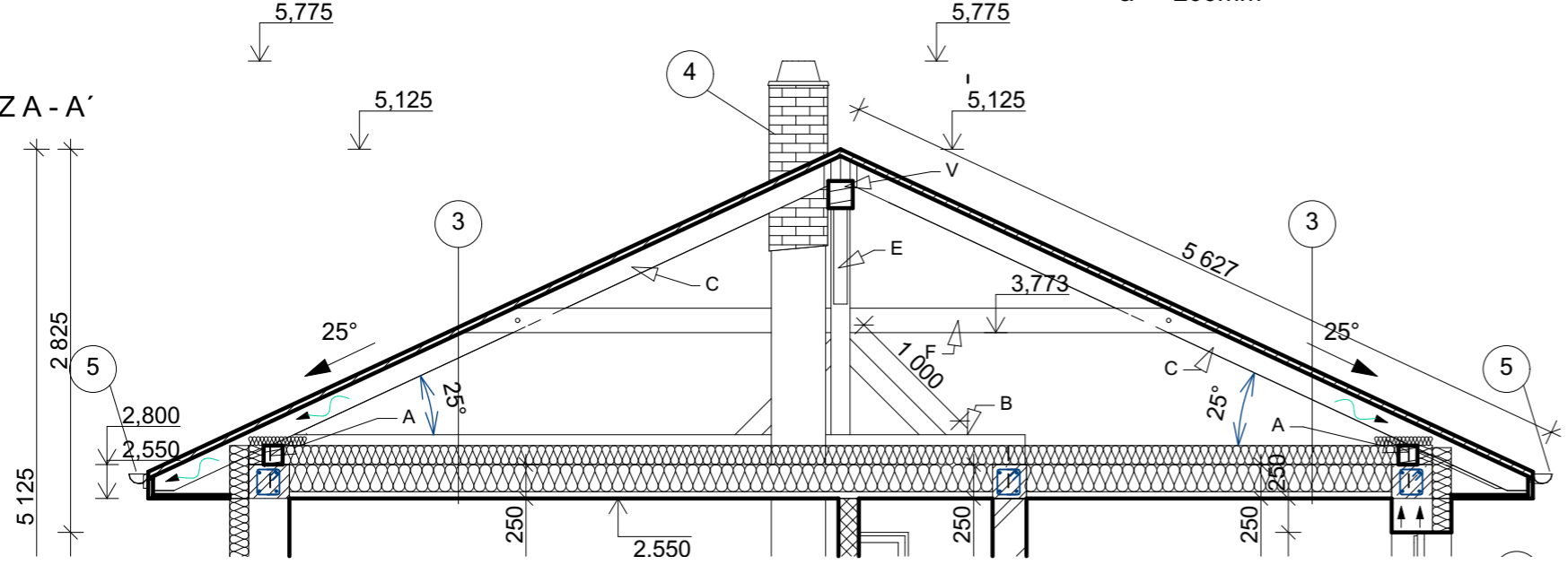
PROJEKTOVÁ DOKUMENTACE CHRÁNĚNA AUTORSKÝM ZÁKONEM

Vypracoval Ing. Jan Liška	Zodpovědný projektant Ing. Dušan Václavík	
Stavba: Kat.území : Žilina u Nového Jičína, parc.č.: 925	Novostavba Rd	Měřítko: 1 : 75
Investor: Dominika Filipová, Komenského 56, Nový Jičín, 741 01 Martin Hodslavský, Francouzská 1317, Kopřivnice 742 21		Formát: A3
Výkres	PŮDORYS 1.NP	Datum: 03/2020
Stupeň	DSP	Č. výkresu: D1.3
		Č. výtisku:

PŮDORYS VĚNCE



ŘEZ A - A'



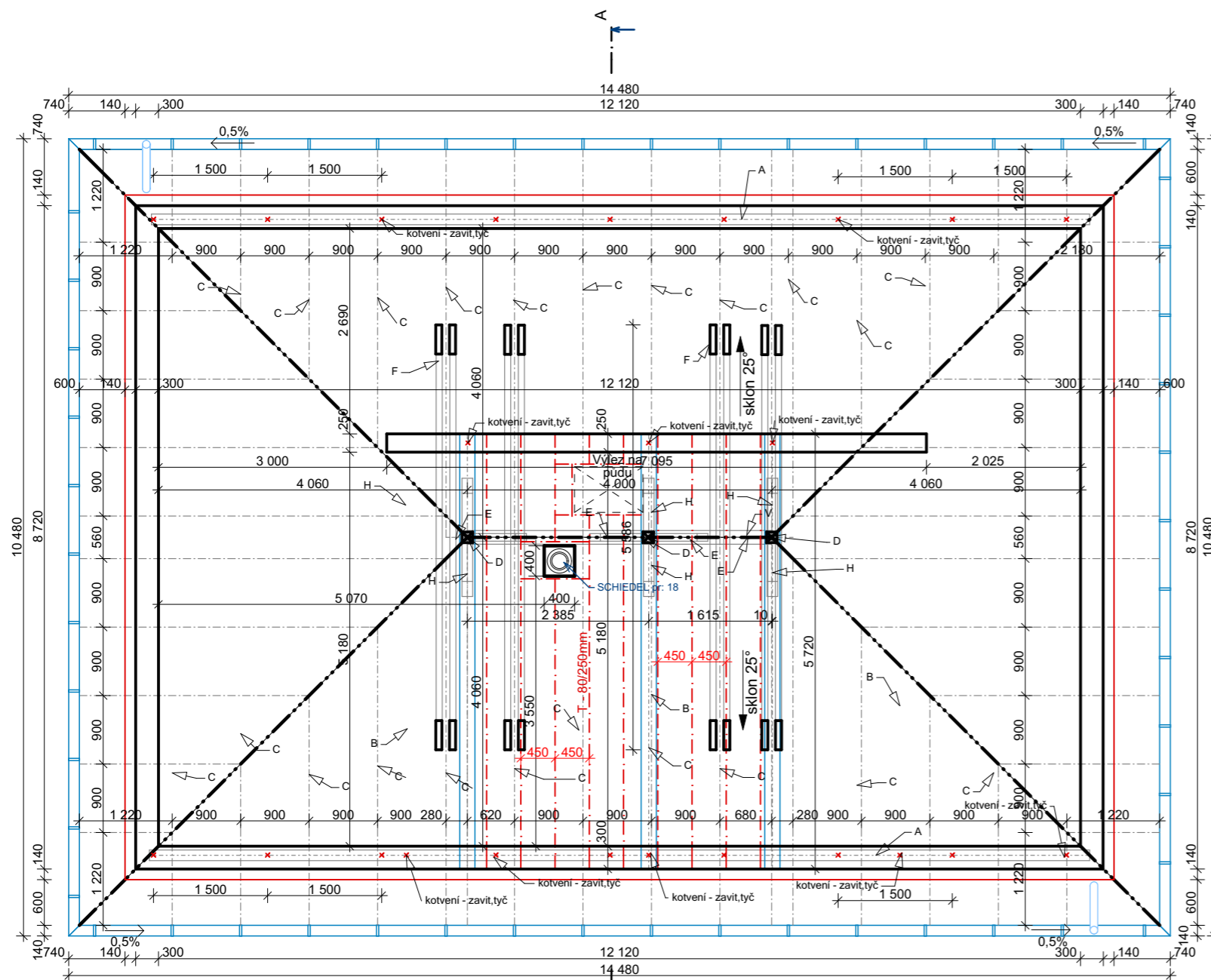
Zpracovatel projektové dokumentace:



JL Projekt - Ing. Jan Liška
Brandlova 1685/9
702 00 Ostrava
IČ: 87929058
tel.: 777 701 444, email: JLprojekt@atlas.cz

PROJEKTOVÁ DOKUMENTACE CHRÁNĚNA AUTORSKÝM ZÁKONEM

Vypracoval Ing. Jan Liška	Zodpovědný projektant Ing. Dušan Václavík	
Stavba: Kat.území : Žilina u Nového Jičína, parc.č.: 925	Novostavba Rd	Měřítko: 1 : 50
Investor: Dominika Filipová, Komenského 56, Nový Jičín, 741 01 Martin Hodslavský, Francouzská 1317, Kopřivnice 742 21		Formát: A3
Výkres Stupeň	PŮDORYS VĚNCE DSP	Datum: 03/2020 Č. výkresu: D1.2.4 Č. výtisku:



LEGENDA:

1 PLASTOVÁ VÝPLŇ OTVORŮ bílá/folie hnědá s izolačním trojsklem

Parametry výplně otvorů:
 Pro okna a balkonové dveře $U_w = 0,8 \text{ W.m}^{-2}.\text{K}^{-1}$
 Pro vstupní dveře $U_w = 1,0 \text{ W.m}^{-2}.\text{K}^{-1}$
 Veškeré materiálové a konstrukční vlastnosti profilového systému zůstávají plně dle požadavků referenční normy ČSN EN 12 608

2 OBVODOVÝ PLÁŠŤ

obvodový plášť systému YTONG
 Označení výrobku: YTONG P2-400 - tl. 300mm
 Účel použití: obvodový nosný plášť
 Kontaktní zateplovací systém s polystyrénem EPS 70F -tl. 140mm
 Povrchová úprava - silikonová omítka, tenkovrstvá probarvená, zrnitost 1,5mm

3 STŘEŠNÍ KRYTINA

Plechová krytina, skládaná
 Střešní latě - 60/40mm
 Kontratlatě - 60/40mm - větraná mezera
 pojistná hydroizolace - Topdek Cover PRO samolepící
 Bednění OSB III pero/drážka - desky tl. 18mm
 Nosná dřevěná konstrukce+vzduchová odvětraná mezera
 tepelná izolace - Isover UNIROL PROFI 16, 2* tl.160mm
 $\lambda_D=0,033 \text{ Wm}^{-1}\text{K}^{-1}$
 nosný ocelová rošt SDK konstrukce
 SDK desky tl. 12,5mm
 malba - Hetline Forte na SDK sněhově bílá

4 Schiedel 18 - průměr 180mm

5 KLEMPÍŘSKÉ PRVKY - Satjam (černá)

6 SOKL - pásek marmolit/keramický obklad

Legenda Krovu:

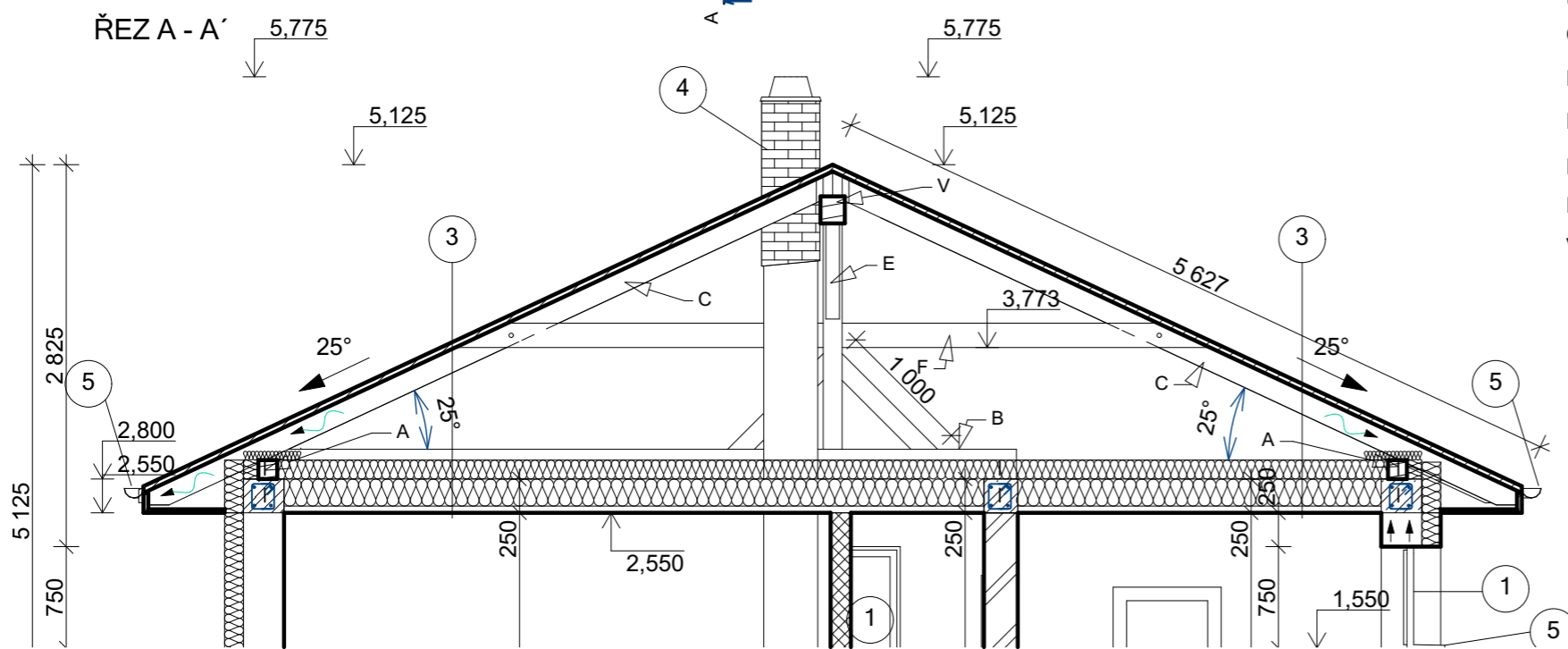
ozn.	prvek	rozměr	délka	ks
A	pozednice	140/140mm	14,2m	2
B	trám	200/260	5,72m	3
C	krokev	100/180mm	5,63m	32
D	sloupek	140/140mm	1,67m	3
E	pásek	100/100mm	1,00m	6
F	kleštiny	2*60/180mm	5,60m	16
H	Vzpěra	140/140mm	1,00m	6
V	Vrcholová vaz.	180/200mm	14,2m	1

Zpracovatel projektové dokumentace:



JL Projekt - Ing. Jan Liška
 Brandlova 1685/9
 702 00 Ostrava
 IČ: 87929058
 tel.: 777 701 444, email: JLprojekt@atlas.cz

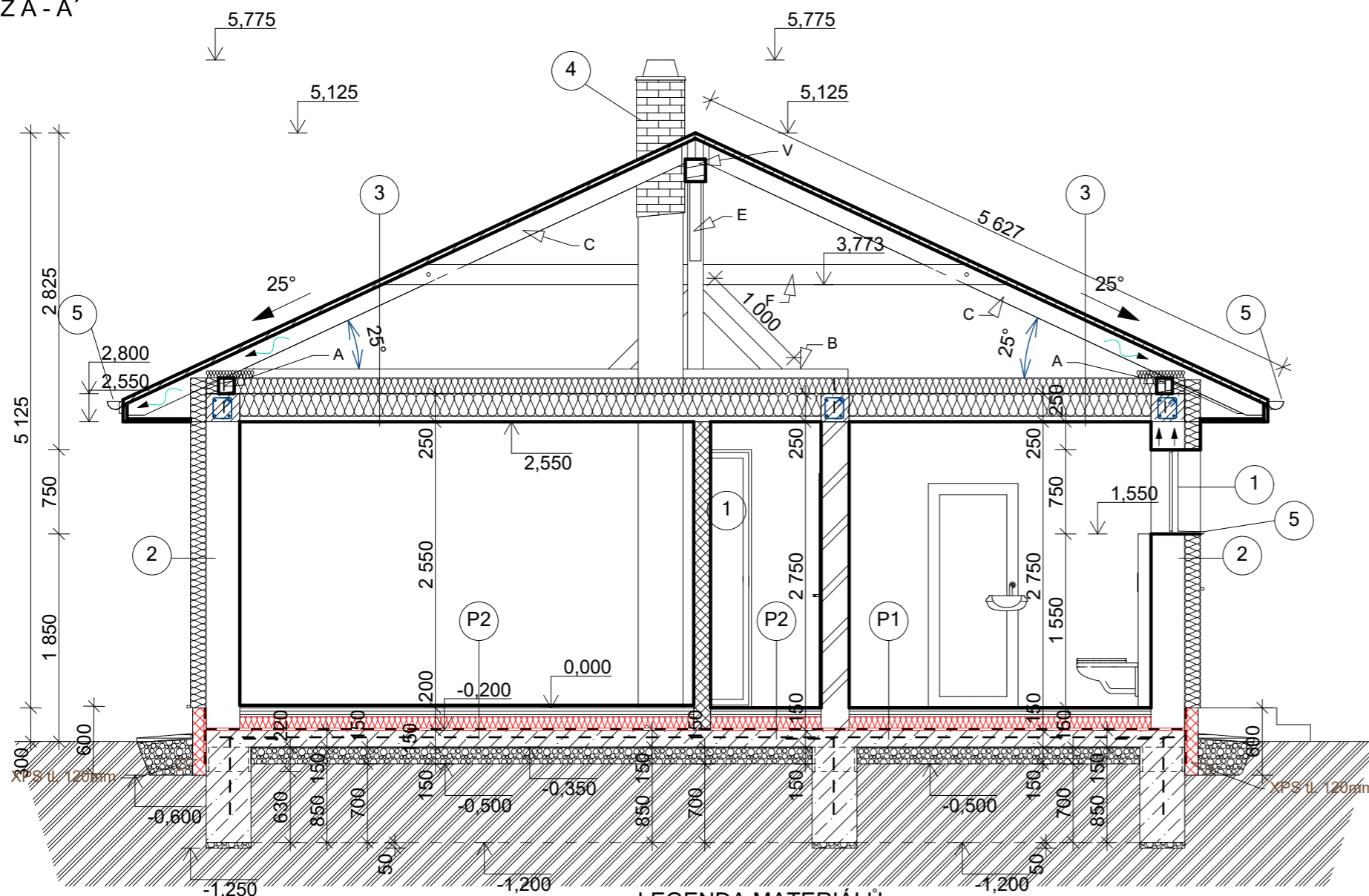
ŘEZ A - A'



PROJEKTOVÁ DOKUMENTACE CHRÁNĚNA AUTORSKÝM ZÁKONEM

Vypracoval Ing. Jan Liška	Zodpovědný projektant Ing. Dušan Václavík	
Stavba: Novostavba Rd Kat.území : Žilina u Nového Jičína, parc.č.: 925		Měřítko: 1 : 75
Investor: Dominika Filipová, Komenského 56, Nový Jičín, 741 01 Martin Hodslavský, Francouzská 1317, Kopřivnice 742 21		Formát: A3
Výkres		Datum: 03/2020
Stupeň		Č. výkresu: D1.5
PŮDORYS KROVU		Č. výtisku:
DSP		

ŘEZ A - A'



LEGENDA PODLAH:

- (P1) PODLAHA**
 keramická dlažba - 298/298mm, tl. 7mm, vzor dle investora
 flexibilní lepidlo - PRINCE COLOR Z 301 CL PROFÍ - tl. 3mm
 penetrační nátěr - Duvilax
 anhydritová samonivelační hmota - AS-20 tl. 50mm
 pojistná folie
 tepelná izolace - polystyrén EPS 150S - tl. 140mm
 hydroizolace Glastek 40 special mineral
 nosná konstrukce- ŽB základová deska - tl. 150mm
 štěrkový podsyp frakce 16-32mm - tl. 150mm
 rostlý terén

- (P2) PODLAHA**
 laminátová plovoucí podlaha - tl. 8mm, vzor dle investora
 kontaktní lepidlo tl. 2mm
 anhydritová samonivelační hmota - AS-20 tl. 50mm
 pojistná folie
 tepelná izolace - polystyrén EPS 150S - tl. 140mm
 hydroizolace - Glastek 40 special mineral
 nosná konstrukce- ŽB základová deska - tl. 150mm
 štěrkový podsyp frakce 16-32mm - tl. 150mm
 rostlý terén

LEGENDA MATERIÁLŮ:

- zemina původní
- beton C16/20 - XC1
- štěrkopísek fr. 16-32mm
- YTONG P2-400 - tl. 300mm
- dřevo - stavební řezivo
- beton C20/25 - XC1
- Tepelná izolace
- Tepelná izolace - polystyrén XPS

- (P3) PODLAHA - zámková dlažba**
 zámková dlažba - tl. 80mm, vzor dle investora
 pískový podklad tl. 20mm
 hutněný štěrkový podsyp frakce 16-32mm - tl. 150mm
 rostlý terén

- (P4) PODLAHA - terasa**
 terasová prkna - tl. 23mm, vzor dle investora
 roznášecí rošt - tl. 50/50 mm
 pískový podklad tl. 20mm
 fólie proti prorůstání zeleně
 hutněný štěrkový podsyp frakce 16-32mm - tl. 300mm
 rostlý terén

Legenda krovu:

- ozn. prvek rozměr
- A - pozednice 140/140mm
- B - trám 200/260
- C - krokev 100/180mm
- D - sloupek 140/140mm
- E - pásek 100/100mm
- F - kleštiny 2*60/180mm
- H - Vzpěra 140/140mm
- V - Vrcholová vaz. 180/200mm

LEGENDA:

- 1 PLASTOVÁ VÝPLŇ OTVORŮ** bílá/folie hnědá s izolačním trojsklem
 Parametry výplní otvorů:
 Pro okna a balkonové dveře $U_w = 0,8 \text{ W.m}^{-2}.\text{K}^{-1}$
 Pro vstupní dveře $U_w = 1,0 \text{ W.m}^{-2}.\text{K}^{-1}$
 Veškeré materiálové a konstrukční vlastnosti profilového systému zůstávají plně dle požadavků referenční normy ČSN EN 12 608
- 2 OBVODOVÝ PLÁŠŤ**
 obvodový plášť systému YTONG
 Označení výrobku: YTONG P2-400 - tl. 300mm
 Účel použití: obvodový nosný plášť
 Kontaktní zateplovací systém s polystyrénem EPS 70F -tl. 140mm
 Povrchová úprava - silikonová omítka, tenkovrstvá probarvená, zrnitost 1,5mm
- 3 STŘEŠNÍ KRYTINA**
 Plechová krytina, skládaná
 Střešní latě - 60/40mm
 Kontralatě - 60/40mm - větraná mezera
 pojistná hydroizolace - Topdek Cover PRO samolepící
 Bednění OSB III pero/drážka - desky tl. 18mm
 Nosná dřevěná konstrukce+vzduchová odvětraná mezera
 tepelná izolace - Isover UNIROL PROFÍ 16, 2* tl.160mm
 $\lambda_D=0,033 \text{ Wm}^{-1}.\text{K}^{-1}$
 nosný ocelový rošt SDK konstrukce
 SDK desky tl. 12,5mm
 malba - Hetline Forte na SDK sněhově bílá
- 4 Schiedel 18 - průměr 180mm**
- 5 KLEMPÍŘSKÉ PRVKY** - Satjam (černá)
- 6 SOKL** - pásek marmolit/keramický obklad
- 7 FVE panely** - 12ks 1,6/1m

poznámka:

BETON C20/25 -XC1
 OCEL 10 505 (R)
 KRYTÍ 20mm
 SOUČINITEL ÚČELU 1,0
 NAVRHOVÁNO DLE -ČSN 73 1201

Zpracovatel projektové dokumentace:



JL Projekt - Ing. Jan Liška
 Brandlova 1685/9
 702 00 Ostrava
 IČ: 87929058
 tel.: 777 701 444, email. JLprojekt@atlas.cz

PROJEKTOVÁ DOKUMENTACE CHRÁNĚNA AUTORSKÝM ZÁKONEM

Vypracoval Ing. Jan Liška	Zodpovědný projektant Ing. Dušan Václavík	
Stavba: Kat.území : Žilina u Nového Jičína, parc.č.: 925	Novostavba Rd	Měřítko: 1 : 50
Investor: Dominika Filipová, Komenského 56, Nový Jičín, 741 01 Martin Hodslavský, Francouzská 1317, Kopřivnice 742 21		Formát: A3
Výkres	ŘEZ A - A'	Datum: 03/2020
Stupeň	DSP	Č. výkresu: D1.6
		Č. výtisku:

POHLED 1



LEGENDA:

- 1 PLASTOVÁ VÝPLŇ OTVORŮ bílá/folie hnědá s izolačním trojsklem

Parametry výplní otvorů:

Pro okna a balkonové dveře $U_w = 0,8 \text{ W.m}^{-2}.\text{K}^{-1}$

Pro vstupní dveře $U_w = 1,0 \text{ W.m}^{-2}.\text{K}^{-1}$

Veškeré materiálové a konstrukční vlastnosti profilového systému zůstávají plně dle požadavků referenční normy ČSN EN 12 608

- 2 OBVODOVÝ PLÁŠŤ

obvodový plášť systému YTONG

Označení výrobku: YTONG P2-400 - tl. 300mm

Účel použití: obvodový nosný plášť

Kontaktní zateplovací systém s polystyrénem EPS 70F -tl. 140mm

Povrchová úprava - silikonová omítka, tenkovrstvá probarvená, zrnitost 1,5mm

- 3 STŘEŠNÍ KRYTINA

Plechová krytina, skládaná

Střešní latě - 60/40mm

Kontralatě - 60/40mm - větraná mezera

pojistná hydroizolace - Topdek Cover PRO samolepicí

Bednění OSB III pero/drážka - desky tl. 18mm

Nosná dřevěná konstrukce+vzduchová odvětraná mezera

tepelná izolace - Isover UNIROL PROFI 16, 2* tl.160mm

$\lambda_D=0,033 \text{ Wm}^{-1}\text{K}^{-1}$

nosný ocelová rošt SDK konstrukce

SDK desky tl. 12,5mm

malba - Hetline Forte na SDK sněhově bílá

- 4 Schiedel 18 - průměr 180mm

- 5 KLEMPÍŘSKÉ PRVKY - Satjam (černá)

- 6 SOKL - pásek marmolit/keramický obklad

Zpracovatel projektové dokumentace:



JL Projekt - Ing. Jan Liška

Brandlova 1685/9

702 00 Ostrava

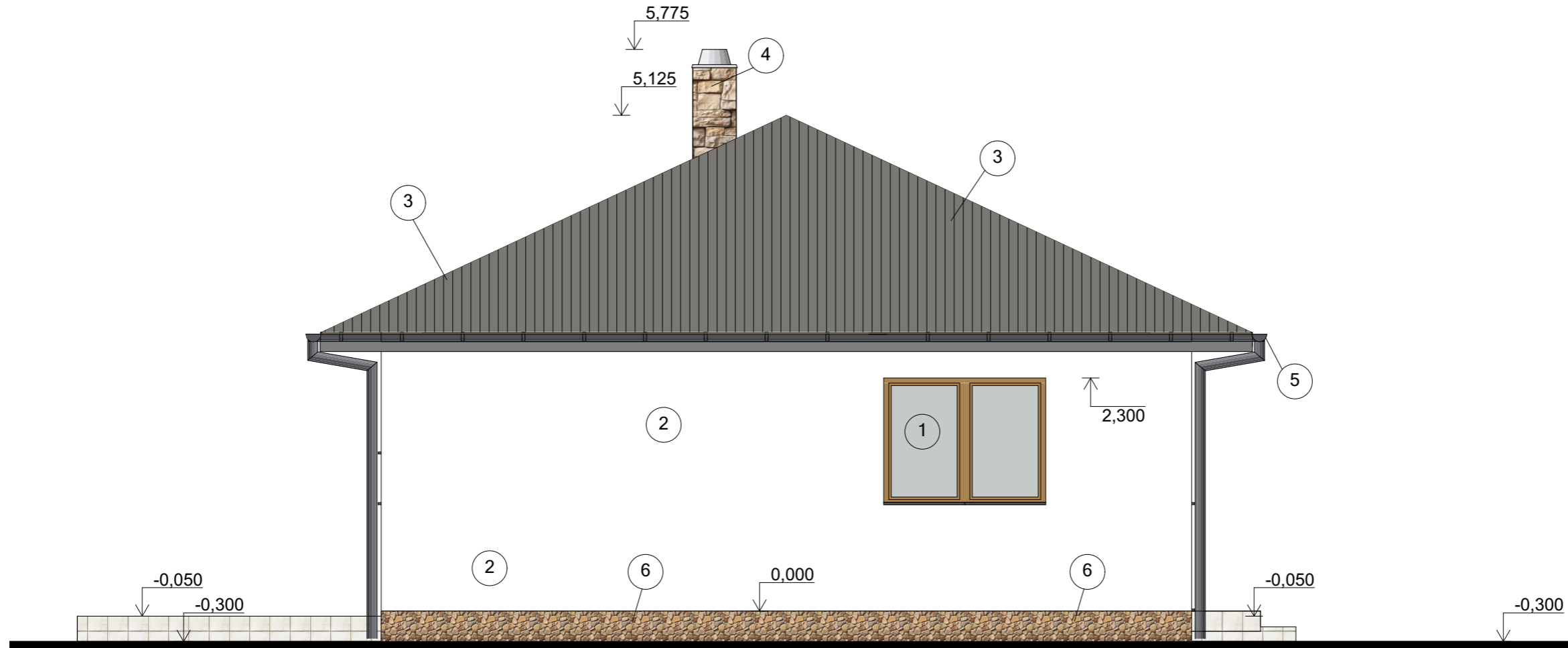
IČ: 87929058

tel.: 777 701 444, email: JLprojekt@atlas.cz

PROJEKTOVÁ DOKUMENTACE CHRÁNĚNA AUTORSKÝM ZÁKONEM

Vypracoval Ing. Jan Liška	Zodpovědný projektant Ing. Dušan Václavík	
Stavba: Novostavba Rd Kat.území : Žilina u Nového Jičína, parc.č.: 925		Měřítko: 1 : 50
Investor: Dominika Filipová, Komenského 56, Nový Jičín, 741 01 Martin Hodslavský, Francouzská 1317, Kopřivnice 742 21		Formát: A3
Výkres	POHLED 1	Datum: 03/2020
Stupeň	DSP	Č. výkresu: D1.7
		Č. výtisku:

POHLED 2



LEGENDA:

- 1 PLASTOVÁ VÝPLŇ OTVORŮ bílá/folie hnědá s izolačním trojsklem

Parametry výplní otvorů:

Pro okna a balkonové dveře $U_w = 0,8 \text{ W.m}^{-2}.\text{K}^{-1}$

Pro vstupní dveře $U_w = 1,0 \text{ W.m}^{-2}.\text{K}^{-1}$

Veškeré materiálové a konstrukční vlastnosti profilového systému zůstávají plně dle požadavků referenční normy ČSN EN 12 608

- 2 OBVODOVÝ PLÁŠŤ

obvodový plášť systému YTONG

Označení výrobku: YTONG P2-400 - tl. 300mm

Účel použití: obvodový nosný plášť

Kontaktní zateplovací systém s polystyrénem EPS 70F -tl. 140mm

Povrchová úprava - silikonová omítka, tenkovrstvá probarvená, zrnitost 1,5mm

- 3 STŘEŠNÍ KRYTINA

Plechová krytina, skládaná

Střešní latě - 60/40mm

Kontralatě - 60/40mm - větraná mezera

pojistná hydroizolace - Topdek Cover PRO samolepící

Bednění OSB III pero/drážka - desky tl. 18mm

Nosná dřevěná konstrukce+vzduchová odvětraná mezera

tepelná izolace - Isover UNIROL PROFI 16, 2* tl.160mm

$\lambda_D=0,033 \text{ Wm}^{-1}.\text{K}^{-1}$

nosný ocelová rošt SDK konstrukce

SDK desky tl. 12,5mm

malba - Hetline Forte na SDK sněhově bílá

- 4 Schiedel 18 - průměr 180mm

- 5 KLEMPÍŘSKÉ PRVKY - Satjam (černá)

- 6 SOKL - pásek marmolit/keramický obklad

Zpracovatel projektové dokumentace:



JL Projekt - Ing. Jan Liška

Brandlova 1685/9

702 00 Ostrava

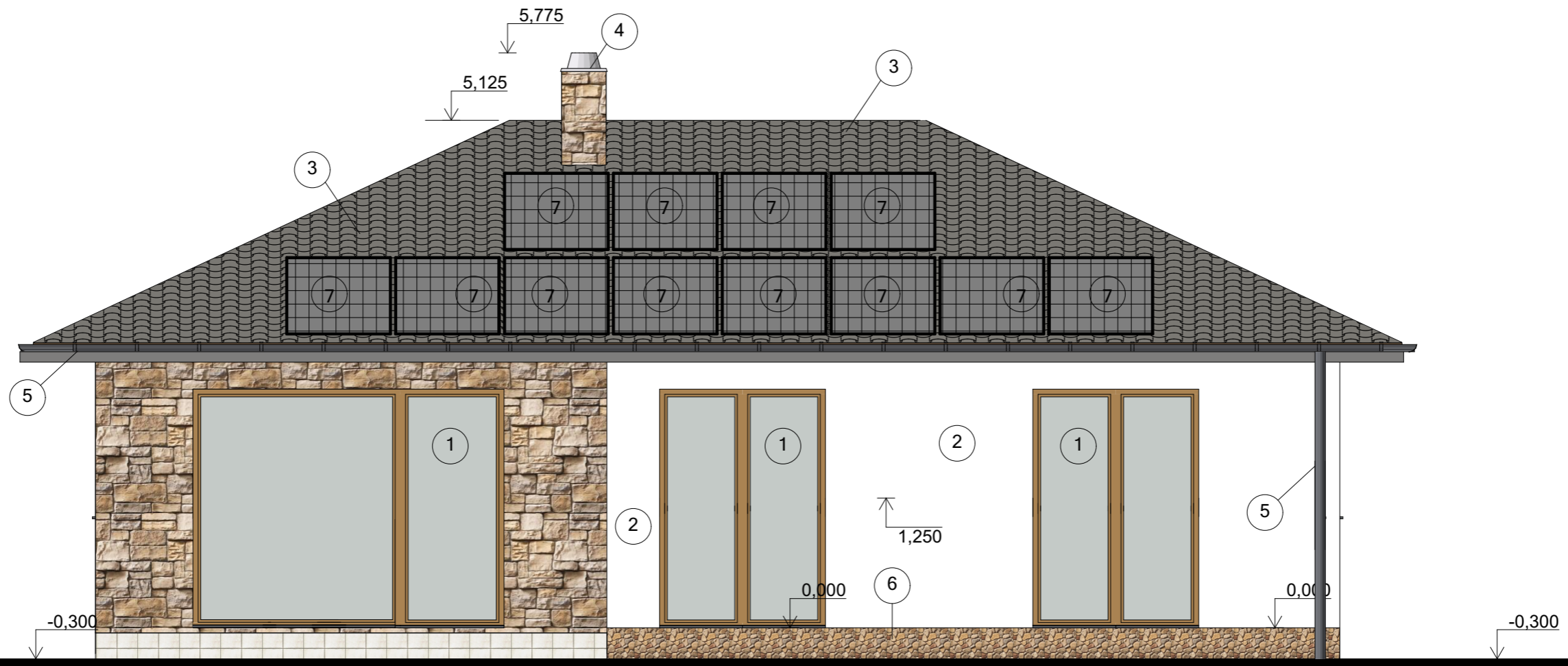
IČ: 87929058

tel.: 777 701 444, email: JLprojekt@atlas.cz

PROJEKTOVÁ DOKUMENTACE CHRÁNĚNA AUTORSKÝM ZÁKONEM

Vypracoval Ing. Jan Liška	Zodpovědný projektant Ing. Dušan Václavík	
Stavba:	Novostavba Rd Kat.území : Žilina u Nového Jičína, parc.č.: 925	Měřítko: 1 : 50
Investor:	Dominika Filipová, Komenského 56, Nový Jičín, 741 01 Martin Hodslavský, Francouzská 1317, Kopřivnice 742 21	Formát: A3
Výkres	POHLED 2	Datum: 03/2020
Stupeň	DSP	Č. výkresu: D1.8
		Č. výtisku:

POHLED 3



LEGENDA:

1 PLASTOVÁ VÝPLŇ OTVORŮ bílá/folie hnědá s izolačním trojsklem

Parametry výplní otvorů:

Pro okna a balkonové dveře $U_w = 0,8 \text{ W.m}^{-2}.\text{K}^{-1}$

Pro vstupní dveře $U_w = 1,0 \text{ W.m}^{-2}.\text{K}^{-1}$

Veškeré materiálové a konstrukční vlastnosti profilového systému zůstávají plně dle požadavků referenční normy ČSN EN 12 608

2 OBVODOVÝ PLÁŠŤ

obvodový plášť systému YTONG

Označení výrobku: YTONG P2-400 - tl. 300mm

Účel použití: obvodový nosný plášť

Kontaktní zateplovací systém s polystyrénem EPS 70F -tl. 140mm

Povrchová úprava - silikonová omítka, tenkovrstvá probarvená, zrnitost 1,5mm

3 STŘEŠNÍ KRYTINA

Plechová krytina, skládaná

Střešní latě - 60/40mm

Kontralatě - 60/40mm - větraná mezera

pojistná hydroizolace - Topdek Cover PRO samolepící

Bednění OSB III pero/drážka - desky tl. 18mm

Nosná dřevěná konstrukce+vzduchová odvětraná mezera

tepelná izolace - Isover UNIROL PROFI 16, 2* tl.160mm

$\lambda_D=0,033 \text{ Wm}^{-1}.\text{K}^{-1}$

nosný ocelová rošt SDK konstrukce

SDK desky tl. 12,5mm

malba - Hetline Forte na SDK sněhově bílá

4 Schiedel 18 - průměr 180mm

5 KLEMPÍŘSKÉ PRVKY - Satjam (černá)

6 SOKL - pásek marmolit/keramický obklad

7 FVE panely - 12ks 1,6/1m

Zpracovatel projektové dokumentace:



JL Projekt - Ing. Jan Liška

Brandlova 1685/9

702 00 Ostrava

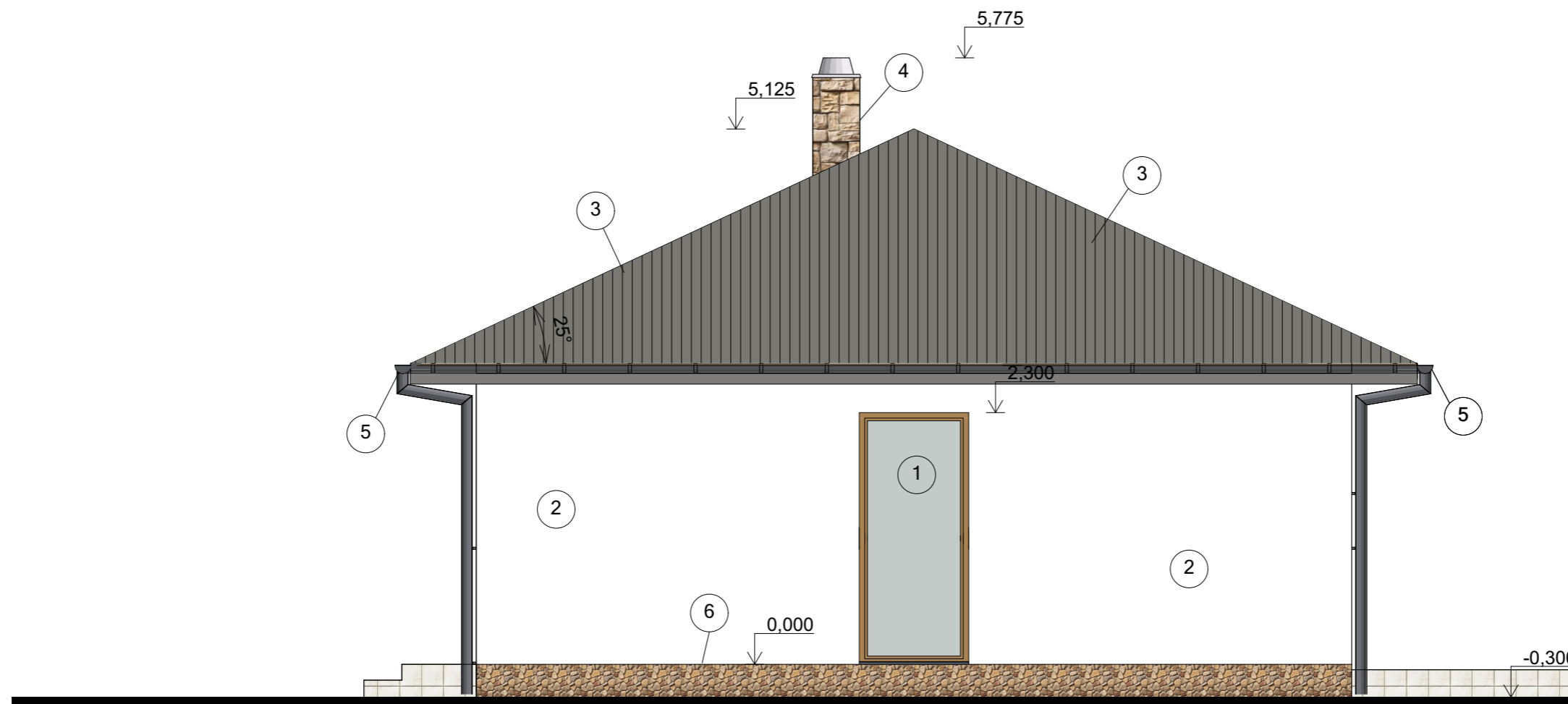
IČ: 87929058

tel.: 777 701 444, email: JLprojekt@atlas.cz

PROJEKTOVÁ DOKUMENTACE CHRÁNĚNA AUTORSKÝM ZÁKONEM

Vypracoval Ing. Jan Liška	Zodpovědný projektant Ing. Dušan Václavík	
Stavba: Novostavba Rd Kat.území : Žilina u Nového Jičína, parc.č.: 925		Měřítko: 1 : 50
Investor: Dominika Filipová, Komenského 56, Nový Jičín, 741 01 Martin Hodslavský, Francouzská 1317, Kopřivnice 742 21		Formát: A3
Výkres	POHLED 3	Datum: 03/2020
Stupeň	DSP	Č. výkresu: D1.9
		Č. výtisku:

POHLED 4



LEGENDA:

- 1 PLASTOVÁ VÝPLŇ OTVORŮ bílá/folie hnědá s izolačním trojsklem

Parametry výplní otvorů:

Pro okna a balkonové dveře $U_w = 0,8 \text{ W}\cdot\text{m}^{-2}\cdot\text{K}^{-1}$

Pro vstupní dveře $U_w = 1,0 \text{ W}\cdot\text{m}^{-2}\cdot\text{K}^{-1}$

Veškeré materiálové a konstrukční vlastnosti profilového systému zůstávají plně dle požadavků referenční normy ČSN EN 12 608

- 2 OBVODOVÝ PLÁŠŤ

obvodový plášť systému YTONG

Označení výrobku: YTONG P2-400 - tl. 300mm

Účel použití: obvodový nosný plášť

Kontaktní zateplovací systém s polystyrénem EPS 70F -tl. 140mm

Povrchová úprava - silikonová omítka, tenkovrstvá probarvená, zrnitost 1,5mm

- 3 STŘEŠNÍ KRYTINA

Plechová krytina, skládaná

Střešní latě - 60/40mm

Kontralatě - 60/40mm - větraná mezera

pojistná hydroizolace - Topdek Cover PRO samolepící

Bednění OSB III pero/drážka - desky tl. 18mm

Nosná dřevěná konstrukce+vzduchová odvětraná mezera

tepelná izolace - Isover UNIROL PROFI 16, 2* tl.160mm

$\lambda_D=0,033 \text{ W}\cdot\text{m}^{-1}\cdot\text{K}^{-1}$

nosný ocelová rošt SDK konstrukce

SDK desky tl. 12,5mm

malba - Hetline Forte na SDK sněhově bílá

- 4 Schiedel 18 - průměr 180mm

- 5 KLEMPÍŘSKÉ PRVKY - Satjam (černá)

- 6 SOKL - pásek marmolit/keramický obklad

Zpracovatel projektové dokumentace:



JL Projekt - Ing. Jan Liška

Brandlova 1685/9

702 00 Ostrava

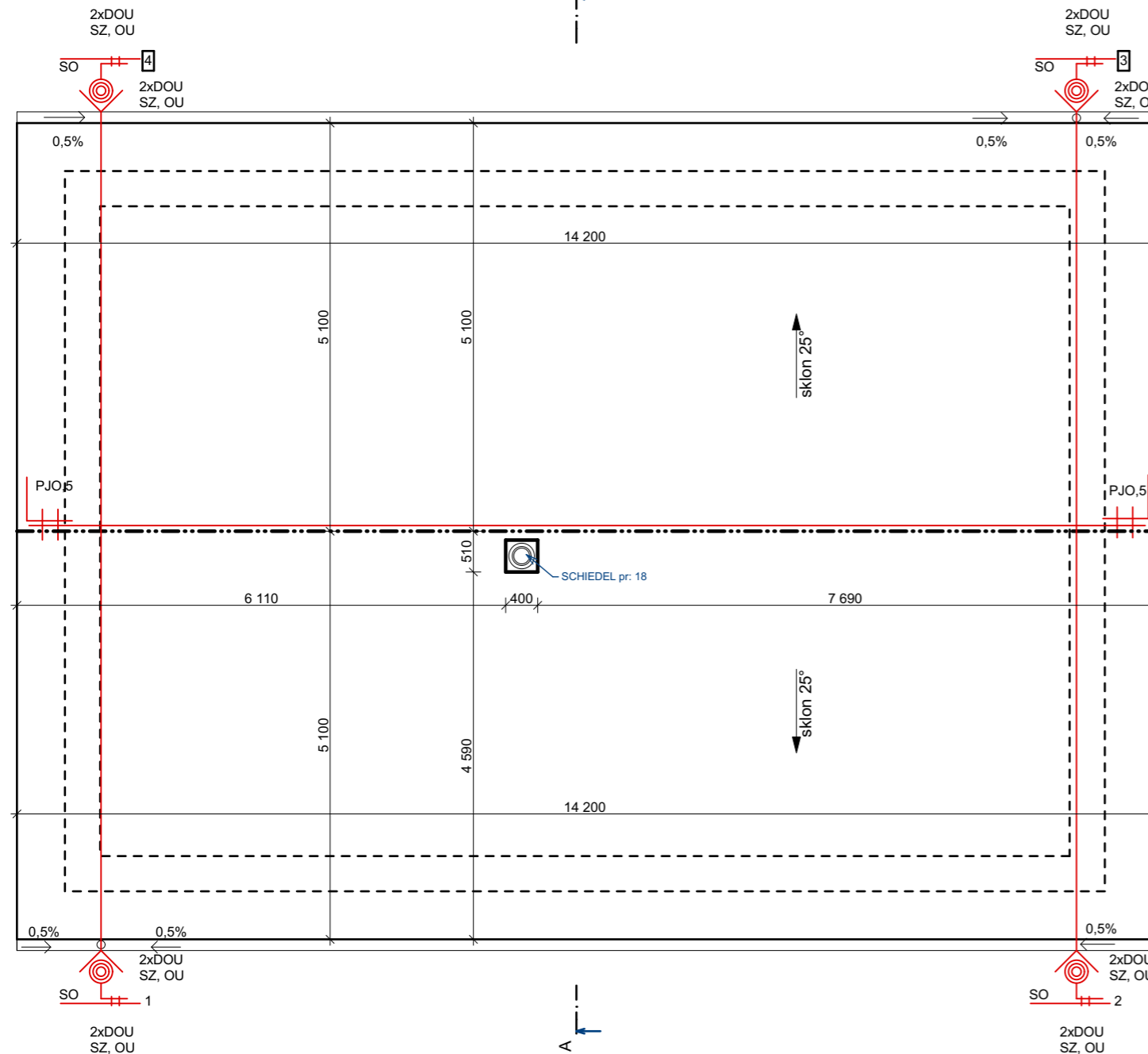
IČ: 87929058

tel.: 777 701 444, email: JLprojekt@atlas.cz

PROJEKTOVÁ DOKUMENTACE CHRÁNĚNA AUTORSKÝM ZÁKONEM

Vypracoval Ing. Jan Liška	Zodpovědný projektant Ing. Dušan Václavík	
Stavba:	Novostavba Rd Kat.území : Žilina u Nového Jičína, parc.č.: 925	Měřítko: 1 : 50
Investor:	Dominika Filipová, Komenského 56, Nový Jičín, 741 01 Martin Hodslavský, Francouzská 1317, Kopřivnice 742 21	Formát: A3
Výkres	POHLED 4	Datum: 03/2020
Stupeň	DSP	Č. výkresu: D1.10
		Č. výtisku:

PŮDORYS STŘECHY



LEGENDA:

- 1 PLASTOVÁ VÝPLŇ OTVORŮ bílá/folie hnědá s izolačním trojsklem

Parametry výplně otvorů:

Pro okna a balkonové dveře $U_w = 0,8 \text{ W.m}^{-2}.\text{K}^{-1}$

Pro vstupní dveře $U_w = 1,0 \text{ W.m}^{-2}.\text{K}^{-1}$

Veškeré materiálové a konstrukční vlastnosti profilového systému zůstávají plně dle požadavků referenční normy ČSN EN 12 608

- 2 OBVODOVÝ PLÁŠŤ

obvodový plášť systému YTONG

Označení výrobku: YTONG P2-400 - tl. 300mm

Účel použití: obvodový nosný plášť

Kontaktní zateplovací systém s polystyrénem EPS 70F -tl. 140mm

Povrchová úprava - silikonová omítka, tenkovrstvá probarvená, zrnitost 1,5mm

- 3 STŘEŠNÍ KRYTINA

Plechová krytina, skládaná

Střešní latě - 60/40mm

Kontralatě - 60/40mm - větraná mezera

pojistná hydroizolace - Topdek Cover PRO samolepící

Bednění OSB III pero/drážka - desky tl. 18mm

Nosná dřevěná konstrukce+vzduchová odvětraná mezera

tepelná izolace - Isover UNIROL PROFÍ 16, 2* tl.160mm

$\lambda_D = 0,033 \text{ Wm}^{-1}\text{K}^{-1}$

nosný ocelová rošt SDK konstrukce

SDK desky tl. 12,5mm

malba - Hetline Forte na SDK sněhově bílá

- 4 Schiedel 18 - průměr 180mm

- 5 KLEMPÍŘSKÉ PRVKY - Satjam (černá)

- 6 SOKL - pásek marmolit/keramický obklad

- 7 FVE panely - 12ks 1,6/1m

LEGENDA:

- DRÁT FeZn 8mm
- SZ SVORKA ZKUŠEBNÍ 2m NAD TERÉMEM
- SS,SP SVORKA SPOJOVACÍ
- PJO,5 POMOCNÝ JÍMAČ 0,5m Z DRÁTU FeZn 8mm
- SO OKAPOVÁ SVORKA
- SK KŘÍŽOVÁ SVORKA
- DOU DRŽÁK OCHRANNÉHO ÚHELNÍKU
- SZ+OU SVORKA ZKUŠEBNÍ A OCHRANNÝ ÚHELNÍK
- VÝVOD ZÁKLADOVÉHO ZEMNIČE

Zpracovatel projektové dokumentace:



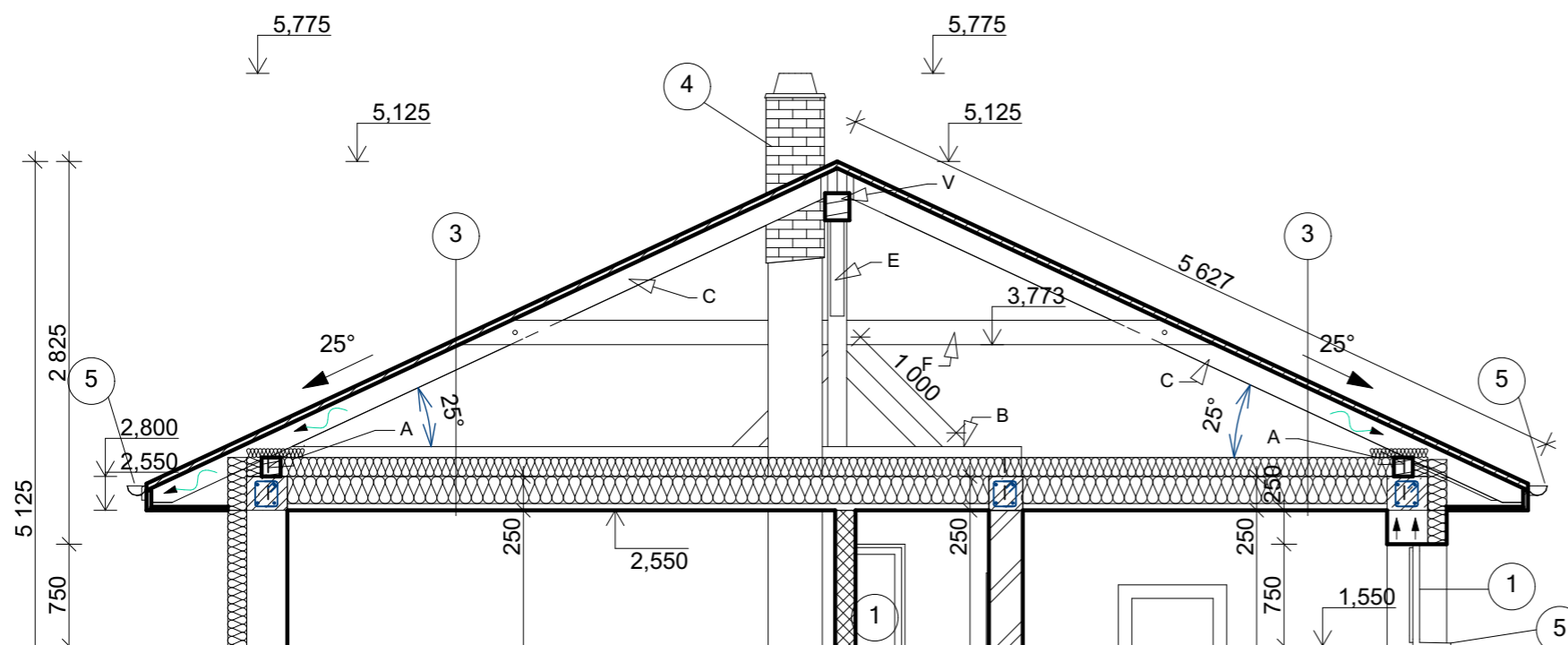
JL Projekt - Ing. Jan Liška

Brandlova 1685/9

702 00 Ostrava

IČ: 87929058

tel.: 777 701 444, email. JLprojekt@atlas.cz



Vyracoval		Zodpovědný projektant	
Ing. Jan Liška		Ing. Dušan Václavík	
Stavba:	Novostavba Rd		Měřítko: 1 : 75
	Kat.území : Žilina u Nového Jičína, parc.č.: 925		Formát: A3
Investor:	Dominika Filipová, Komenského 56, Nový Jičín, 741 01		Datum: 03/2020
	Martin Hodslavský, Francouzská 1317, Kopřivnice 742 21		Č. výkresu: D1.11
Výkres	PŮDORYS STŘECHY		Č. výtisku:
Stupeň	DSP		