

JL projekt

Studie na spojovací komunikaci Němčice - Locket

Obecné informace:

V rámci provedení studie na spojovací komunikaci Němčice - Loket, bylo uvažováno s provedením asfaltové komunikace, která bude propojovat obec Němčice s komunikací navazující na obec Loket.

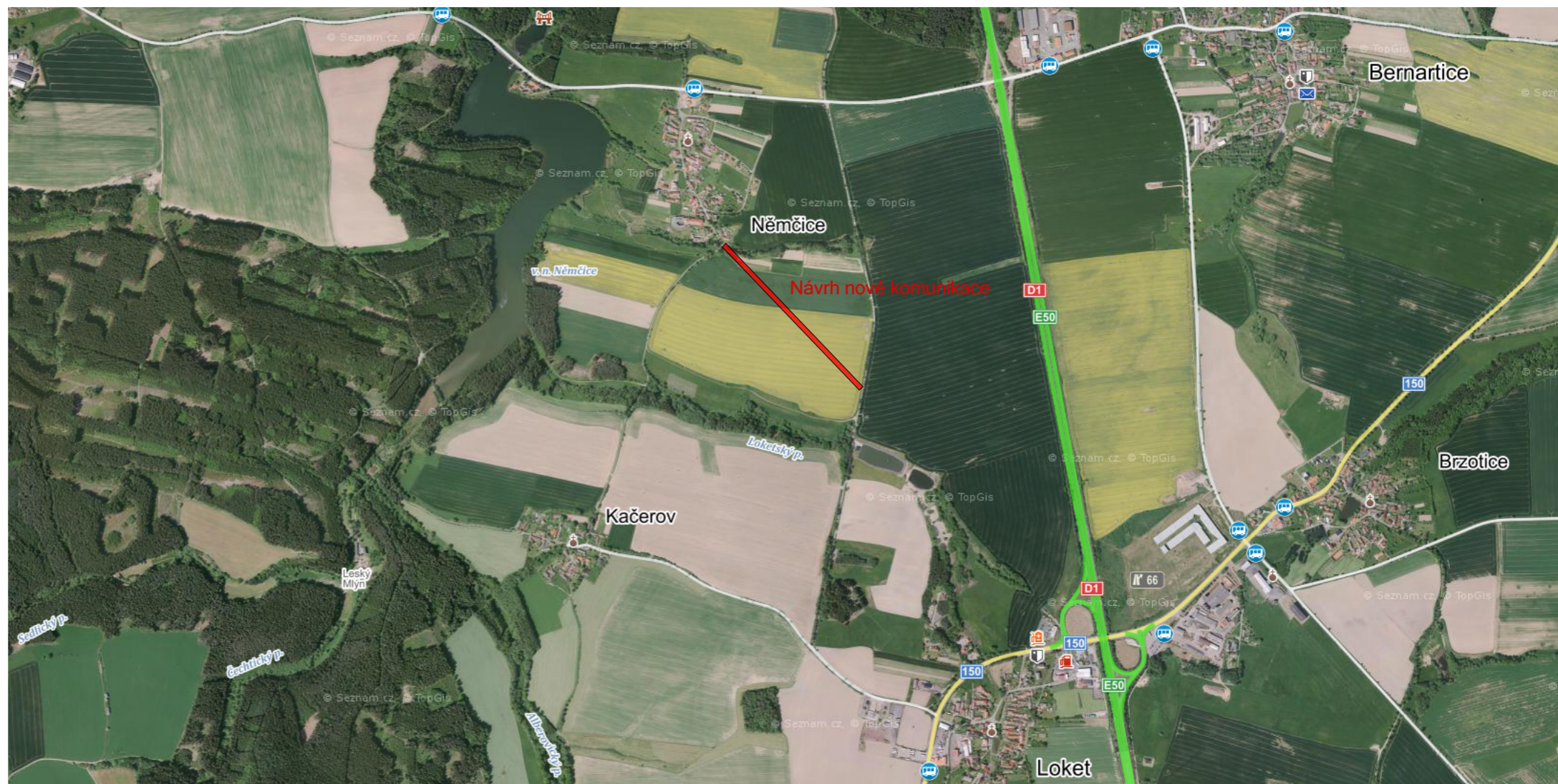
Komunikace je uvažována jak dvouproutá s nezpevněnou krajnicí, jako doplňková stavba komunikace bude vytvořena pěší a cyklistická stezka podél nově vybudované komunikace, v rámci napojení komunikace v obci Němčice bude vytvořeno nové křížení, kde budou vytvořeny nové parkovací místa na nezpevněné ploše, parkovací místa na zpevněné ploše.

Parkovací místa na nezpevněné ploše jsou využita jako odstavné parkovací místo pro odpočinek, případně využití cyklostezky, odstavná plocha je podpořena novou zelení a lavičkami.

Nová komunikace je olémována novým stromovím.

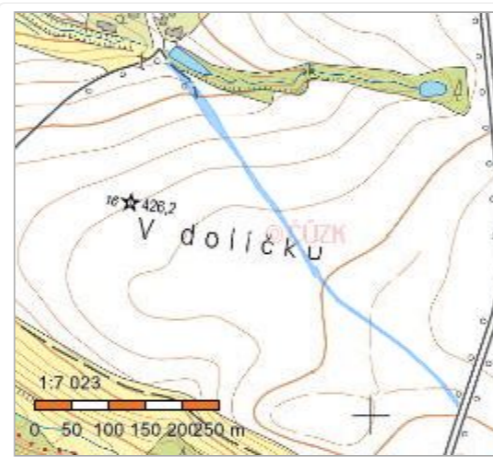
Komunikace je naplánovaná na obecních pozemcích.

Situace širších vztahů:



Informace o pozemku

Parcelní číslo:	276/36
Obec:	Loket [530093]
Katastrální území:	Němčice u Dolních Kralovic [702935]
Číslo LV:	10001
Výměra [m ²]:	3420
Typ parcely:	Parcela katastru nemovitostí
Mapový list:	KMD
Určení výměry:	Graficky nebo v digitalizované mapě
Druh pozemku:	orná půda



Vlastníci, jiní oprávnění

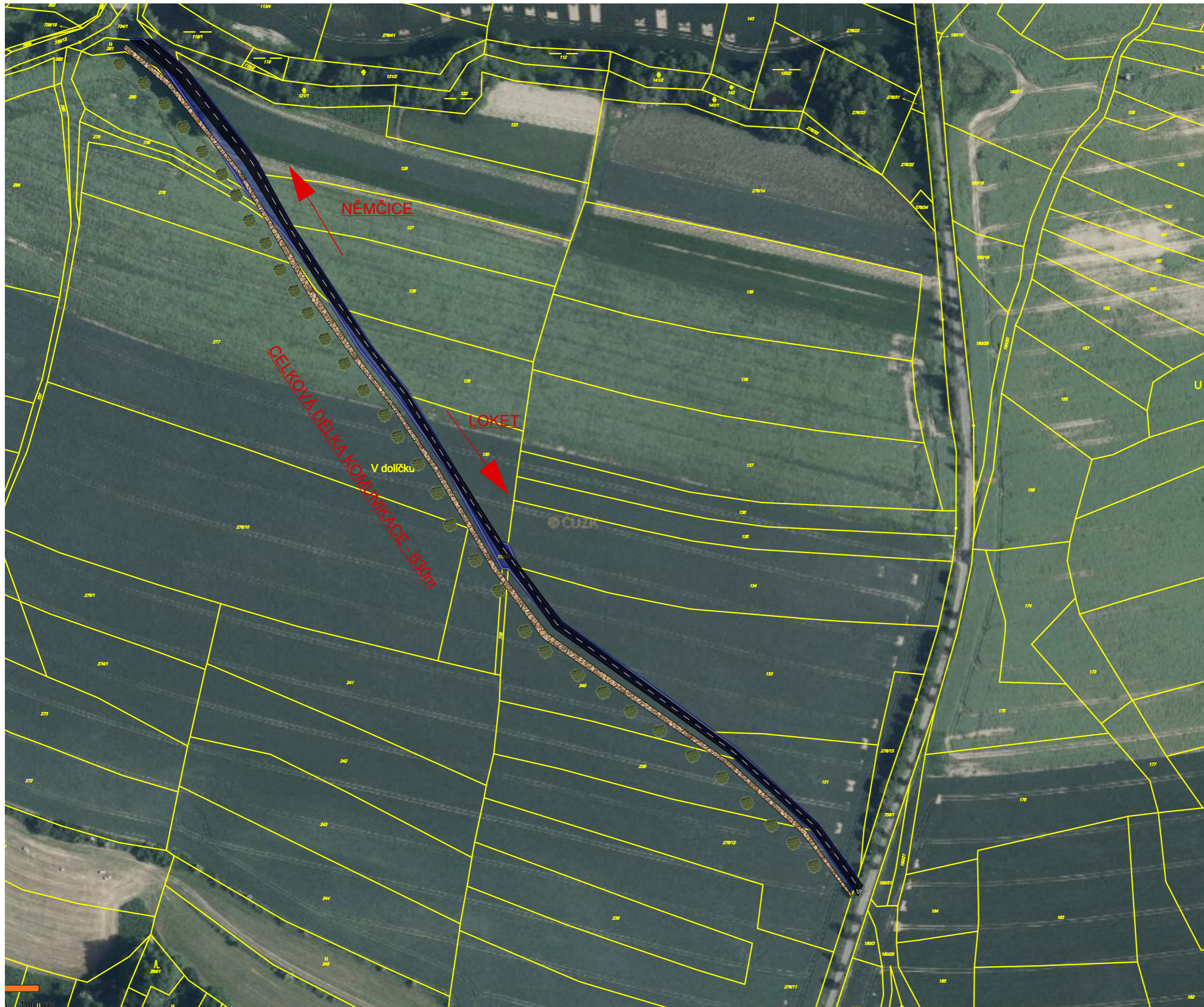
Vlastnické právo	Podíl
Obec Loket, č. p. 66, 25765 Loket	

Zpracovatel projektové dokumentace:



JL Projekt - Ing. Jan Liška
Brandlova 1685/9
702 00 Ostrava
IČ: 87929058
tel.: 777 701 444, email. JLprojekt@atlas.cz

Situace katastrální:



Zpracovatel projektové dokumentace:



JL Projekt - Ing. Jan Liška
Brandlova 1685/9
702 00 Ostrava
IČ: 87929058
tel.: 777 701 444, email. JLprojekt@atlas.cz

DETAIL NÁVRHU ÚPRAVY NAPOJENÍ:



SITUACE: **DETAIL**



Zpracovatel projektové dokumentace:



JL Projekt - Ing. Jan Liška
Brandlova 1685/9
702 00 Ostrava
IČ: 87929058
tel.: 777 701 444, email: JLprojekt@atlas.cz